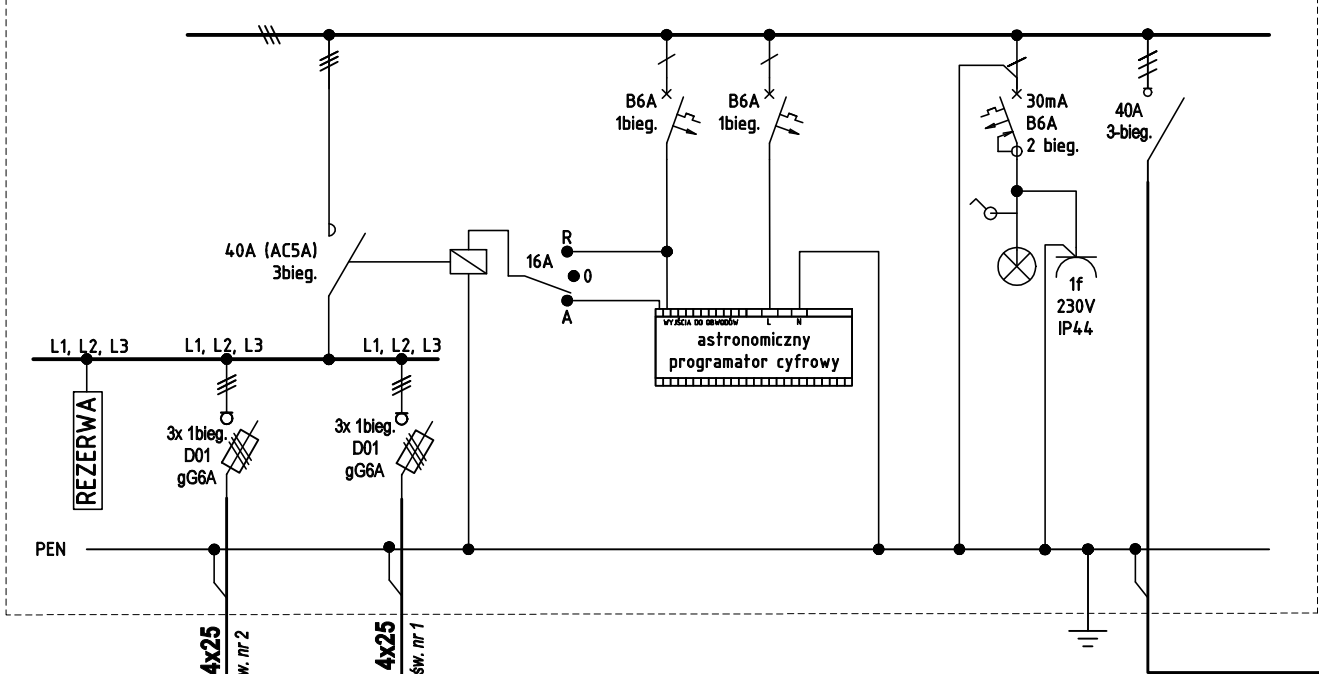


S0

proj. szafa oświetleniowa

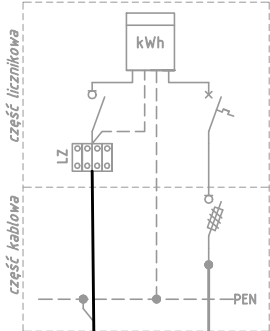


Bilans mocy:  
 $P_1 = P_2 = 387 \text{ W}$   
 $I_b = 1,81 \text{ A}$

YAKY 4x25  
(5,0m)

ZKP

proj. w zakresie Energa Operator



ochrona przeciwporażeniowa:  
SAMOCZYNNE WYŁĄCZENIE NAPIĘCIA  
URZĄDZENIA W II KL. OCHRONNOŚCI

układ sieci:  
TN-C

LEGENDA

- proj. oprawa LED 64,5W  
proj. uziom pionowy (pogrążany)

UWAGI:

1. Równoległe z kablami prowadzić bednarkę ocynkowaną Fe/Zn 25x4. Do bednarki przyłączyć wszystkie stopy.

Jednostka projektowa:

**KFG** S.K.  
BIURO PROJEKTÓW DROGOWYCH

KFG Sp. z o.o. Sp. k.  
Biuro Projektów Drogowych  
ul. Ugory 63/2, 61-623 Poznań  
tel. (61) 821-92-00 fax: (61) 821-92-00  
biuro@kfgsk.pl, www.kfgsk.pl

Zamawiający:



Generalna Dyrekcja Dróg Krajowych i Autostrad Oddział w Bydgoszczy  
ul. Fordońska 6  
85-085 Bydgoszcz

Stadium:

PROJEKT TECHNICZNY

Zamierzenie budowlane:

Przebudowa drogi krajowej polegająca na budowie oświetlenia drogowego w ramach zadania „Poprawa BRD na przejściach dla pieszych na DK62 na odc. Radziejów -Skoki, DK67 w m. Lipno, DK91 na odc. Brzoza - Lubień Kujawski”

Branża:

ELEKTRYCZNA

Nazwa opracowania:

Przebudowa drogi krajowej polegająca na budowie oświetlenia drogowego  
Przejście nr 23 DK67 km 1+326 i km 1+337  
Schemat Ideowy oświetlenia

ZESPÓŁ PROJEKTOWY

funkcja	imię i nazwisko	specjalność i nr uprawnień	podpis
PROJEKTANT	mgr inż. Jakub WRÓBLEWSKI	W SPEC. ELEKTRYCZNEJ BEZ OGR. WKP/0255/POOE/15	
OPRACOWAŁ	—	—	
SPRAWDZIŁ	—	—	

data	nr zadania	nr rys.	faza	tom
07.2022	---	E23-2	PT	I